

### ISO-BLOCO 600

je komprimovaná PUR páska se strukturou otevřených buněk



#### Použití:

- okenní a fasádní konstrukce
- těsnění připojovací spáry okenního rámu a zdiva
- těsnění dilatačních spár stavebních konstrukcí
- těsnění a ukončení střešních konstrukcí
- těsnění dilatačních spár v montovaných domech
- těsnění konstrukčních a styčných spár v železobetonových prefabrikátech
- těsnění ext. parapetních desek
- těsnění trapézových plechů a sendvičových obkladů
- těsnění v ocelových konstrukcích

#### Vlastnosti:

- odolnost vůči tlaku hnaného deště až 600 Pa, třída BG1, maximální výška 100m, při stlačení na 33%
- možnost použít jako pásku pro tlak hnaného deště do 300 Pa, třída BG2, maximální výška 30m, při stlačení na 33% - viz tabulka s převodem z kategorie BG1 na BG2
- BG1 kategorie síly větru 11, excelentní UV stabilita
- BG2 kategorie síly větru 9, dostatečná UV stabilita
- paropropustná
- tepelně a zvukově – izolační vlastnosti
- těsnění vůči hnanému dešti, větru, prachu a stříkající vodě
- výborná odolnost vůči stárnutí
- výborná přizpůsobivost nerovnostem v podkladu
- tvarová paměť
- protipožární odolnost třídy B1
- přetiratelná disperzními barvami
- 10 letá záruka na funkčnost těsnění

#### Pracovní postup:

- podklad musí být čistý, odmaštěný a únosný

Údaje v tomto technickom liste zodpovedajú súčasnému technickému stavu. Spracovateľ musí vykonať, vzhľadom na rôznorodé možnosti použitia, vlastné skúšky. Výrobca si vyhradzuje právo technických zmien. Spracovateľ musí dbať na všeobecné zákonné normy a ochranné práva tretích osôb. Vydaním nového technického listu sa tento stáva neplatným. 03/2023

- odstraní se krycí fólie a páska se přitlačí na podklad
- spoje v rozích nebo křížových spárách spojujeme na „tupo“, není nutné dodržovat 45°C úhel
- pásku nanášíme až těsně před montáží, protože hned po nalepení dochází k jejímu roztahování z komprimovaného stavu
- zbytek pásky na kotouči doporučujeme zalepit, zabráníte tak roztáhnutí pásky
- rozměry pásky, hlavně její šířku a tloušťku je vždy třeba zvolit podle rozměrů připojovací spáry

#### Technické údaje:

materiál	komprimovaný polyuretan s impregnací
zátěžová třída	BG1/BG2
odolnost vůči dešti	≥ 600 Pa (300 Pa BG2)
difúzně odolná vrstva vzduchu	sd ≤ 0,5m při 50 mm šířce
součinitel vzduchové propustnosti	a ≤ 1,0m <sup>3</sup> /(h, m, daPan)
protipožární třída	B1
teplotní odolnost	-30°C až +90°C
součinitel difúzního odporu	μ < 100
součinitel prostupu tepla	λ=0,052 W/mK
doba skladování	1 rok v originálním balení, v suchu
teplota skladování	+1°C až +20°C

#### Barvy:

- černá, šedá

#### Balení:

2,6 – 20 m podle tloušťky pásky

#### Bezpečnost při práci:

- dodržujte běžnou pracovní hygienu

#### Likvidace odpadu:

- bez zvláštních ustanovení

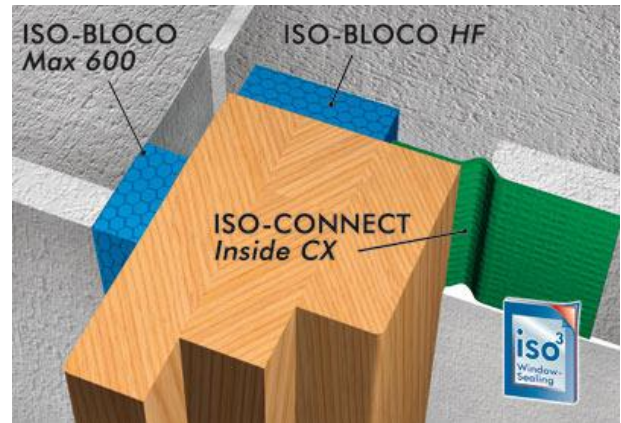
#### Odkaz na montážní video:

- [Montáž ISO BLOCO 600, komprimovanéj paropriepustnej exteriérovej pásky](#)

**Rozměry:**

- rozměry pásky jsou uváděny jako doporučená šířka spáry x hloubka spáry

Rozměr (mm)	Pro šířku spáry (mm)	Délka rolky (m)	Karton (m)
1 – 2/8	1 – 2 mm	20	740,0
1 – 2/10		20	600,0
1 – 2/15		20	400,0
1 – 4/10	1 – 4 mm	13	390,0
1 – 4/15		13	260,0
1 – 4/20		13	195,0
2 – 6/15	2 – 6 mm	12	240,0
2 – 6/20		12	180,0
2 – 6/30		12	120,0
4 – 9/15	4 – 9 mm	8	160,0
4 – 9/20		8	120,0
4 – 9/30		8	80,0
5 – 12/15	5 – 12 mm	5,6	112,0
5 – 12/20		5,6	84,0
5 – 12/30		5,6	56,0
6 – 15/15	6 – 15 mm	4,3	86,0
6 – 15/20		4,3	64,5
6 – 15/30		4,3	43,0
9 – 20/20	9 – 20 mm	3,3	49,5
9 – 20/25		3,3	39,6
9 – 20/30		3,3	33,0
11 – 25/25	11 – 25 mm	2,6	31,2
11 – 25/30		2,6	26,0
18 – 34/35	18 – 34 mm	3,3	26,4
18 – 34/40		3,3	23,1
24 – 42/40	24 – 42 mm	2,6	18,2
24 – 42/50		2,6	15,6


**Převodní tabulka expanzí pásky ISO-BLOCO 600**
**BG1 k použití jako kategorie BG2:**

BG1 (600 Pa)	BG2 (300 Pa)	BG1 (600 Pa)	BG2 (300 Pa)	BG1 (600 Pa)	BG2 (300 Pa)	BG1 (600 Pa)	BG2 (300 Pa)
1-4mm	→ 1-5mm	2-6mm	→ 2-8mm	4-9mm	→ 4-11mm	5-12mm	→ 5-15mm

Údaje v tomto technickom liste zodpovedajú súčasnému technickému stavu. Spracovateľ musí vykonať, vzhľadom na rôznorodé možnosti použitia, vlastné skúšky. Výrobca si vyhradzuje právo technických zmien. Spracovateľ musí dbať na všeobecné zákonné normy a ochranné práva tretích osôb. Vydaním nového technického listu sa tento stáva neplatným. 03/2023